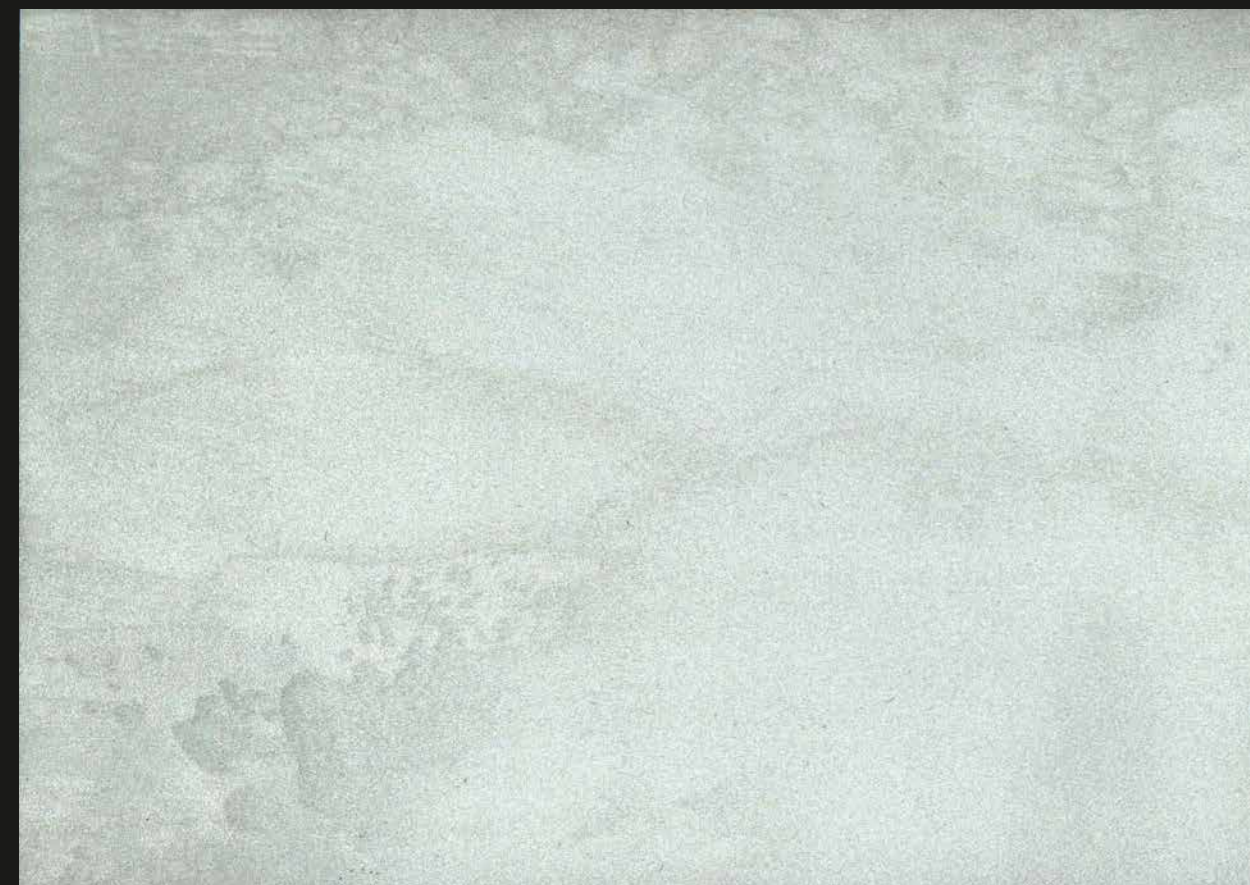


Silk Glans SG427
F017



Velour Silver VS 427
F017



ДЕКОРАТИВНЫЙ МАТЕРИАЛ
С ЭФФЕКТОМ БАРХАТА
И ВЕЛЮРА

Материалы Velour silver и Silk Glans TM AURA можно применять как в качестве самостоятельного покрытия, так и в качестве финишного материала в сочетании с фактурными материалами TM AURA для создания уникальных дизайнерских эффектов.

СВОЙСТВА:

- Эффектный внешний вид
- Широкая цветовая гамма
- Легкость реставрации
- Стойкость к мытью

ИНСТРУМЕНТЫ: кельма из нержавеющей стали, шпатель, валик, кисть.

ТЕХНОЛОГИЯ НАНЕСЕНИЯ: Перед нанесением декоративного материала защитить не окрашиваемые участки малярным скотчем и пленкой. Для получения качественного и долговечного покрытия, а также для выравнивания впитывающей способности, окрашиваемое основание необходимо обработать грунтом TM AURA или Eskaro.

После полного высыхания грунта нанести укрывающий грунт Aura Dekor Kontakt 100 заколерованный в цвет финишного покрытия. Грунт наносят валиком с ворсом 8 мм, так чтобы поверхность была идеально гладкой, без «шубки». При необходимости нанести второй слой грунта. В труднодоступных местах воспользуйтесь кистью. Время высыхания грунта 1-2 часа при температуре 20°C. Перед нанесением декоративный материал аккуратно перемешать. Нанесение материала следует начинать с верхнего левого угла, двигаясь к правому нижнему. Во избежание заметных стыков на поверхности всегда работайте по мокрому краю, оставляя по краям минимальное количество материала.

ЭФФЕКТ ГЛАДКОЙ ТКАНИ:

Нанесите первый слой материала кельмой тонким ровным слоем. Материал подкладывается на край кельмы небольшими порциями вспомогательным шпателем. После высыхания первого слоя 2-4 часа наносят второй слой материала хаотичными мазками небольшими участками. Не дожидаясь высыхания слоя,



ДЕКОРАТИВНЫЙ МАТЕРИАЛ
С ЭФФЕКТОМ МОКРОГО
ШЕЛКА

необходимо повторно пройти по поверхности кельмой, разглаживая материал в разных направлениях. Декоративный эффект достигается за счет преломления света частицами материала. Поэтому важно соблюдать направленное движение инструмента при формировании финишного слоя.

ЭФФЕКТ ДРАПИРОВАННОЙ ТКАНИ:

Нанесите первый слой материала кельмой тонким ровным слоем. После высыхания первого слоя 2-4 часа наносят второй слой небольшими участками. Сразу, не давая материалу высохнуть, формируем рисунок. Для этого кельму всей плоскостью прижимаем к стене и приглаживаем материал движениями «восьмерка». Движения должны быть плавными и легкими, без сильного нажима.

При необходимости создания более мелкого рисунка, в момент, когда материал начал подсыхать повторно пригладить поверхность круговыми движениями.

РАСХОД МАТЕРИАЛОВ:

Aura Dekor Kontakt 100	0,1-0,2 л/ м²
Velour silver/ Silk Glans	0,15/ 0,2 кг/ м²

ЦВЕТ: серебристый

СРОК ГОДНОСТИ: 24 месяца

КОЛЕРОВКА: Материалы колеруются в системе Eskaro color по каталогу Velour silver/Silk glans. Цветовые решения декоративных материалов Velour silver, Silk Glans в каталоге представлены на колерованом грунте Aura Dekor Kontakt 100.

РАСШИФРОВКА АББРЕВИАТУР КОЛЕРОВКИ:

VS 401 — цвет материала Velour silver.
SG 401 — цвет материала Silk glans.
F119 — цвет грунта Aura Dekor Kontakt 100 по вееру NOVA 2024



ВИДЕО НАНЕСЕНИЯ

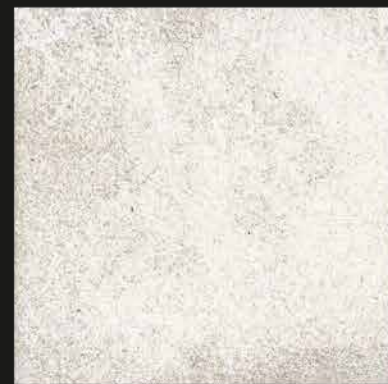


образцы цветов для художественного
оформления интерьеров



ООО «Эскарро Кемикал АС»
тел.: +7 (812) 320 70 67
www.eskaro.ru

Декоративные Материалы **AURA**



Baza Velour Silver
Dekor Kontakt 100



VS401/SG401
F119



VS402/SG402
F161



VS412/SG412
F081



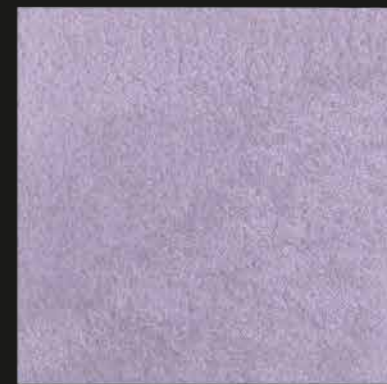
VS413/SG413
F084



VS414/SG414
H083



VS424/SG424
G151



VS425/SG425
H147



VS426/SG426
J148



VS403/SG403
F104



VS404/SG404
V080



VS405/SG405
V063



VS415/SG415
G092



VS416/SG416
H123



VS417/SG417
J123



VS427/SG427
F017



VS428/SG428
S004



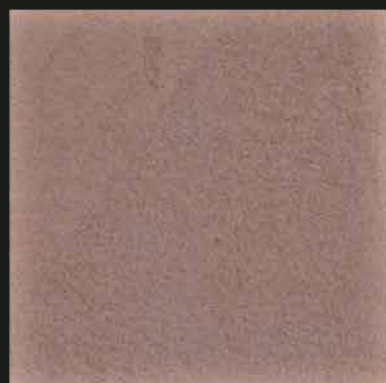
VS429/SG429
K010



VS406/SG406
G102



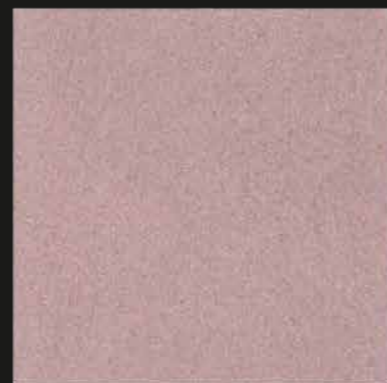
VS407/SG407
H101



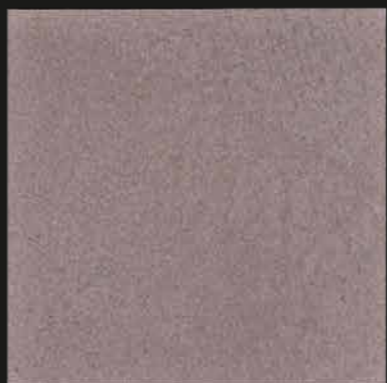
VS408/SG408
J107



VS418/SG418
G118



VS419/SG419
H119



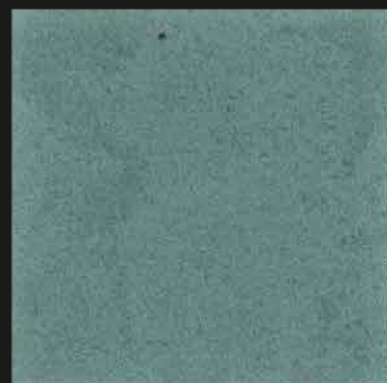
VS420/SG420
K107



VS430/SG430
F058



VS431/SG431
V062



VS432/SG432
K048



VS409/SG409
H108



VS410/SG410
H161



VS411/SG411
N161



VS421/SG421
F144



VS422/SG422
H144



VS423/SG423
J144



VS433/SG433
G164



VS434/SG434
G165



VS435/SG435
J158